



ZV zone valves have broad use in heating and cooling systems. ZV type valves are intended for precisely regulating the flow of cold or hot water, depending on the required room temperature.

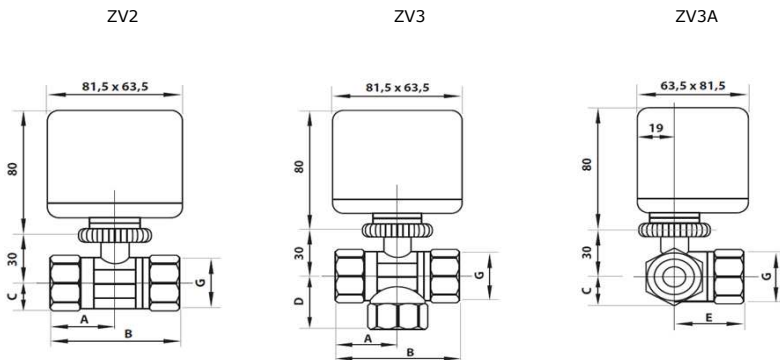
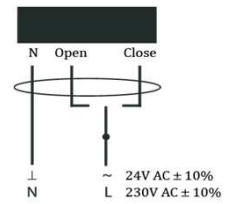
Zone valves with actuator ZV

Type overview				
Construction	Dimension	Kvs	Voltage	Type
2 - way	DN15	4,62	230 V	ZV2-15-5-230
	DN20	7,5		ZV2-20-8-230
	DN25	13,02		ZV2-25-13-230
	DN32	25,97		ZV2-32-26-230
	DN15	4,62	24 V	ZV2-15-5-24
	DN20	7,5		ZV2-20-8-24
	DN25	13,02		ZV2-25-13-24
3 - way "vertical"	DN32	25,97	230 V	ZV3-32-26-24
	DN15	4,62		ZV3-15-5-230
	DN20	7,5		ZV3-20-8-230
	DN25	13,02	24 V	ZV3-25-13-230
	DN15	4,62		ZV3-15-5-24
	DN20	7,5		ZV3-20-8-24
	DN25	13,02		ZV3-25-13-24
3 - way "horizontal"	DN32	25,97	230 V	ZV3A-32-26-24
	DN15	4,62		ZV3A-15-5-230
	DN20	7,5		ZV3A-20-8-230
	DN25	13,02	24 V	ZV3A-25-13-230
	DN15	4,62		ZV3A-15-5-24
	DN20	7,5		ZV3A-20-8-24
	DN25	13,02		ZV3A-25-13-24

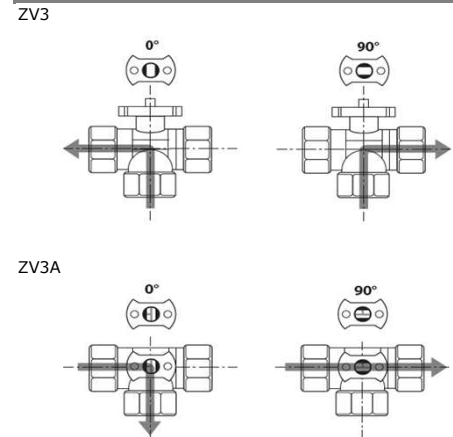
Technical specification	
Medium	Water, glycol fluid up to 60% concentration
Nominal diameter	DN15, DN20, DN25, DN32
Types	2-way or 3-way
Controls	3-point
Voltage	230 V AC or 24 V AC
Power consumption	5 W (in operation)
Degree of protection	IP65
Running time	15 sec
Connection	internal NPT thread
Body	brass
Valve stem	brass with 2 EPDM o-ring
Ball	stainless steel with PTFE seat
Max. medium pressure	2,0 MPa
May differential pressure	1,0 MPa
Installation environment temp.	from 5 °C to 50 °C
Medium temperature	from 1 °C to 95 °C

Dimensions (mm)	Electric instalation
-----------------	----------------------

size	G	A	B	C	D	E
DN15	1/2"	33,5	67	15,5	34	34
DN20	3/4"	33	66	18	36	36
DN25	1"	44	88	20	40	38
DN32	1 1/4"	50	100	25	-	-



Hydraulic scheme



dimensions in mm, accuracy ± 1 mm



ZV-Zonenventile finden breite Anwendung in Heiz- und Kühlsystemen. ZV-Ventile sind für die präzise Regelung des Durchflusses von Kalt- oder Warmwasser in Abhängigkeit von der gewünschten Raumtemperatur vorgesehen.

Zonenventile mit Stellantrieb ZV

Ausführung Übersicht

Konstruktion	Nenndurchmesser	Kvs	Nennspannung	Modell
2 - Wege	DN15	4,62	230 V	ZV2-15-5-230
	DN20	7,5		ZV2-20-8-230
	DN25	13,02		ZV2-25-13-230
	DN32	25,97		ZV2-32-26-230
	DN15	4,62	24 V	ZV2-15-5-24
	DN20	7,5		ZV2-20-8-24
	DN25	13,02		ZV2-25-13-24
3 - Wege "Vertikal"	DN32	25,97	230 V	ZV3-32-26-24
	DN15	4,62		ZV3-15-5-230
	DN20	7,5		ZV3-20-8-230
	DN25	13,02	24 V	ZV3-25-13-230
	DN15	4,62		ZV3-15-5-24
	DN20	7,5		ZV3-20-8-24
	DN25	13,02		ZV3-25-13-24
3 - Wege "Horizontal"	DN15	4,62	230 V	ZV3A-15-5-230
	DN20	7,5		ZV3A-20-8-230
	DN25	13,02		ZV3A-25-13-230
	DN15	4,62	24 V	ZV3A-15-5-24
	DN20	7,5		ZV3A-20-8-24
	DN25	13,02		ZV3A-25-13-24
	DN32	25,97		ZV3A-32-26-24

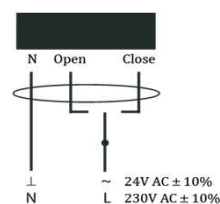
Technische Daten

Medien	Wasser, Wasser mit Glykol bis max. 60% vol.
Nenndurchmesser	DN15, DN20, DN25, DN32
Typen	2-Wege oder 3-Wege
Ansteuerungsart	3-Punkt
Nennspannung	230 V AC oder 24 V AC
Leistungsverbrauch	5 W (bei Betrieb)
Schutzart	IP65
Laufzeit	15 sec
Rohranschlüsse	NPT-Innengewinde
Armatur	Messing
Spindel	Messing mit 2 EPDM-O-Ringen
SchliesskörperBall	Edelstahl mit PTFE-Sitz
Max. Mediumsdruck	2,0 MPa
Max. Differenzdruck	1,0 MPa
Umgebungstemperatur	von 5 °C bis 50 °C
Mediumstemperatur	von 1 °C bis 95 °C

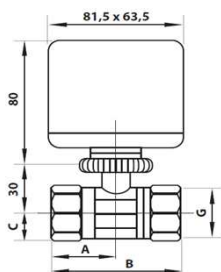
Abmessungen (mm)

Grösse	G	A	B	C	D	E
DN15	1/2"	33,5	67	15,5	34	34
DN20	3/4"	33	66	18	36	36
DN25	1"	44	88	20	40	38
DN32	1 1/4"	50	100	25	-	-

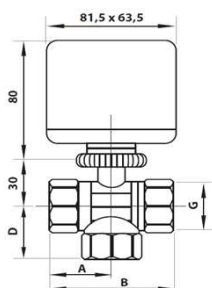
Elektrische Installation



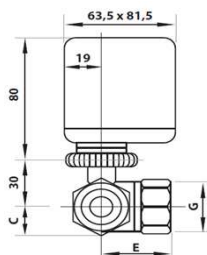
ZV2



ZV3

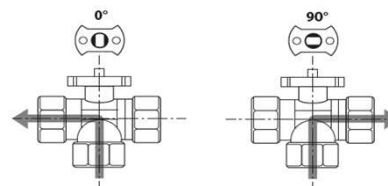


ZV3A

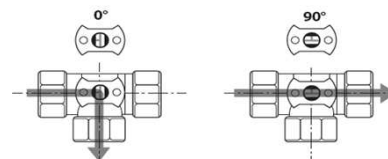


Hydraulikplan

ZV3



ZV3A



Abmessungen in mm, Toleranz ± 1 mm



Зональные клапаны ZV широко используются в системах кондиционирования и отопления и предназначены для точного регулирования потока холодной или горячей воды в зависимости от требований температуры в помещениях.

Зональные клапаны с электроприводом ZV

Таблица выбора моделей

Конструкция	Размер	Kvs	Электропитание	Модель
2-ходовые клапаны с электроприводом	DN15	4,62	230 V	ZV2-15-5-230
	DN20	7,5		ZV2-20-8-230
	DN25	13,02		ZV2-25-13-230
	DN32	25,97	24 V	ZV2-32-26-230
	DN15	4,62		ZV2-15-5-24
	DN20	7,5		ZV2-20-8-24
3-ходовые клапаны с электроприводом вертикальные	DN25	13,02	230 V	ZV2-25-13-24
	DN32	25,97		ZV3-32-26-24
	DN15	4,62		ZV3-15-5-230
	DN20	7,5	24 V	ZV3-20-8-230
	DN25	13,02		ZV3-25-13-24
	DN32	25,97		ZV3-32-26-24
3-ходовые клапаны с электроприводом горизонтальные	DN15	4,62	230 V	ZV3-15-5-230
	DN20	7,5		ZV3-20-8-230
	DN25	13,02		ZV3-25-13-230
	DN15	4,62	24 V	ZV3-15-5-24
	DN20	7,5		ZV3-20-8-24
	DN25	13,02		ZV3-25-13-24

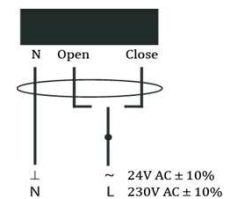
Технические характеристики

Рабочая среда	вода, содержание гликоля не более 60 %
Размер	DN15, DN20, DN25, DN32
Конструкция	2-ходовые и 3-ходовые клапаны
Управление	3-х позиционное
Электропитание	230 В AC или 24 В AC
Мощность	5 Вт (во время вращения)
Степень защиты	IP65
Время срабатывания	15 с
Механическое соединение	внутренняя резьба NPT
Корпус клапана	латунь
Вал клапана	латунь с двумя уплотнительными кольцами из синтетического каучука (EPDM).
Шар клапана	нержавеющая сталь, уплотнение — фторопласт (PTFE)
Максимальное давление	2,0 МПа
Максимальный перепад давления	1,0 МПа
Температура окружающей среды	от 5°C до 50°C
Температура рабочей среды	от 1°C до 95°C

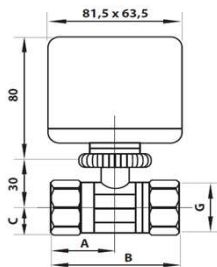
Габаритные размеры (мм)

Размер	G	A	B	C	D	E
DN15	1/2"	33,5	67	15,5	34	34
DN20	3/4"	33	66	18	36	36
DN25	1"	44	88	20	40	38
DN32	1 1/4"	50	100	25	-	-

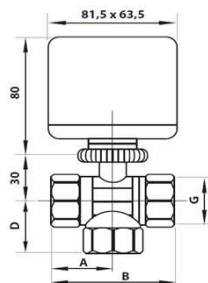
Электрическое подключение



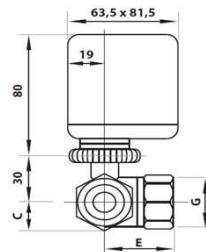
ZV2



ZV3

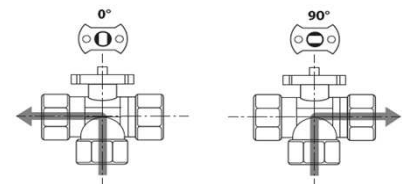


ZV3A

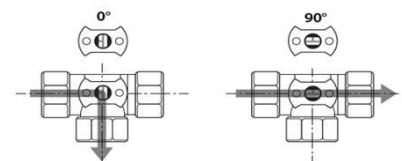


Гидравлическая схема

ZV3



ZV3A



Размеры в мм, аккуратность ±1мм



Zónové ventily ZV mají široký rozsah použití v topných a chladicích systémech. Ventily typu ZV jsou určeny k přesné regulaci průtoku studené nebo horké vody, v závislosti na požadované teplotě v místnosti.

Zónové ventily se servopohonem ZV

Přehled provedení

Konstrukce	Jmenovitý průměr	Kvs	Napájecí napětí	Model
2cestné zónové ventily se servopohonem	DN15	4,62	230 V	ZV2-15-5-230
	DN20	7,5		ZV2-20-8-230
	DN25	13,02		ZV2-25-13-230
	DN32	25,97	24 V	ZV2-32-26-230
	DN15	4,62		ZV2-15-5-24
	DN20	7,5		ZV2-20-8-24
3cestné zónové ventily se servopohonem - vertikální	DN25	13,02	230 V	ZV2-25-13-24
	DN32	25,97		ZV3-32-26-24
	DN15	4,62		ZV3-15-5-230
	DN20	7,5	24 V	ZV3-20-8-230
	DN25	13,02		ZV3-25-13-230
	DN15	4,62		ZV3-15-5-24
3cestné zónové ventily se servopohonem - horizontální	DN20	7,5	230 V	ZV3-20-8-24
	DN25	13,02		ZV3-25-13-24
	DN15	4,62		ZV3A-15-5-230
	DN20	7,5	24 V	ZV3A-20-8-230
	DN25	13,02		ZV3A-25-13-230
	DN15	4,62		ZV3A-15-5-24
DN20	7,5	ZV3A-20-8-24		
DN25	13,02	ZV3A-25-13-24		

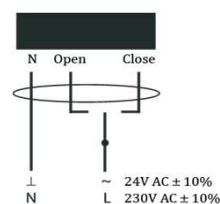
Technická specifikace

Médium	voda, tekutý roztok obsahující glykol, koncentrace do 60 %
Jmenovitý průměr	DN15, DN20, DN25, DN32
Typy	2cestné nebo 3cestné
Ovládání	3bodové
Napájecí napětí	230 V AC nebo 24 V AC
Příkon	5 W (během provozu)
Stupeň krytí	IP65
Doba přestavení	15 sec
Připojení	vnitřní závit NPT
Tělo ventilu	mosaz
Dřík ventilu	mosaz, se 2-mi o-kroužky z EPDM
Kulička ventilu	nerozavějící ocel se sedlem z PTFE
Max. tlak média	2,0 MPa
Max. diferenční tlak	1,0 MPa
Teplota prostředí v místě instalace	od 5 °C do 50 °C
Teplota média	od 1 °C do 95 °C

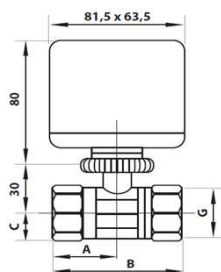
Rozměry (mm)

rozměr	G	A	B	C	D	E
DN15	1/2"	33,5	67	15,5	34	34
DN20	3/4"	33	66	18	36	36
DN25	1"	44	88	20	40	38
DN32	1 1/4"	50	100	25	-	-

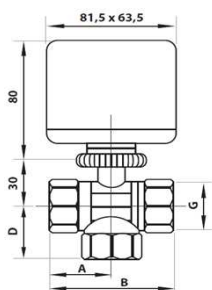
Elektrické zapojení



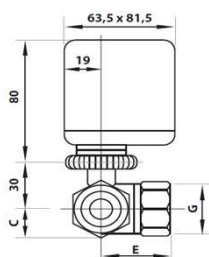
ZV2



ZV3

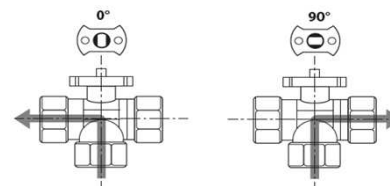


ZV3A

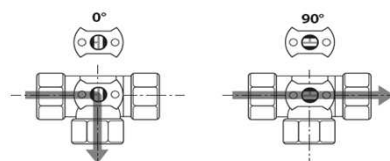


Hydraulické schéma

ZV3



ZV3A



Rozměry v mm, přesnost ± 1 mm



Zawory strefowe ZV mają szeroki zakres zastosowania w systemach grzewczych i chłodzących. Zawory typu ZV przeznaczone są do dokładnej regulacji przepływu zimnej lub gorącej wody w zależności od wymaganej temperatury w pomieszczeniu.

Zawory strefowe z siłownikiem ZV

Właściwości				
Konstrukcja	Średnica nominalna	Kvs	Napięcie zasilające	Model
2drożne zawory strefowe z siłownikiem	DN15	4,62	230 V	ZV2-15-5-230
	DN20	7,5		ZV2-20-8-230
	DN25	13,02		ZV2-25-13-230
	DN32	25,97	24 V	ZV2-32-26-230
	DN15	4,62		ZV2-15-5-24
	DN20	7,5		ZV2-20-8-24
3drożne zawory strefowe z siłownikiem - wertykalne	DN25	13,02	230 V	ZV2-25-13-24
	DN32	25,97		ZV3-32-26-24
	DN15	4,62		ZV3-15-5-230
	DN20	7,5	24 V	ZV3-20-8-230
	DN25	13,02		ZV3-25-13-230
	DN15	4,62		ZV3-15-5-24
3drożne zawory strefowe z siłownikiem - horyzontalne	DN20	7,5	230 V	ZV3-20-8-24
	DN25	13,02		ZV3-25-13-24
	DN15	4,62		ZV3A-15-5-230
	DN25	13,02	24 V	ZV3A-20-8-230
	DN15	4,62		ZV3A-15-5-24
	DN20	7,5		ZV3A-20-8-24
DN25	13,02		ZV3A-25-13-24	

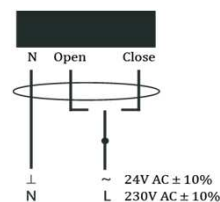
Specyfikacja techniczna

Medium	woda, ciekły roztwór zawierający glikol o stężeniu do 60 %
Średnica nominalna	DN15, DN20, DN25, DN32
Typy	2-drożne lub 3-drożne
Sterowanie	3punktowe
Napięcie zasilające	230 V AC lub 24 V AC
Pobór mocy	5 W (podczas pracy)
Stopień ochrony	IP65
Czas przestawienia	15 s
Podłączenie	wewnętrzny gwint NPT
Korpus zaworu	mosiądz
Popychacz zaworu	mosiądz, z 2 pierścieniami typu O z EPDM
Kula zaworu	stal nierdzewna z gniazdem z PTFE
Maks. ciśnienie medium	2,0 MPa
Maks. różnica ciśnień	1,0 MPa
Temperatura otoczenia w miejscu instalacji	od 5 °C do 50 °C
Temperatura medium	od 1 °C do 95 °C

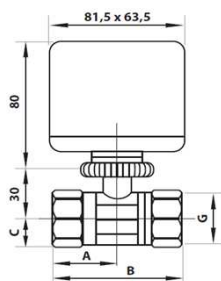
Wymiary (mm)

wymiar	G	A	B	C	D	E
DN15	1/2"	33,5	67	15,5	34	34
DN20	3/4"	33	66	18	36	36
DN25	1"	44	88	20	40	38
DN32	1 1/4"	50	100	25	-	-

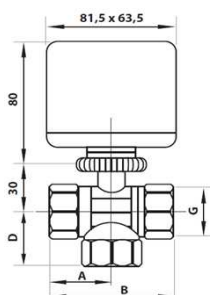
Podłączenie elektryczne



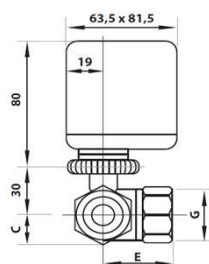
ZV2



ZV3

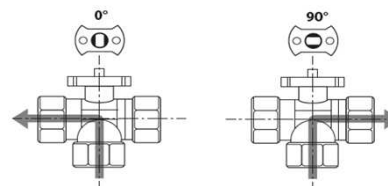


ZV3A

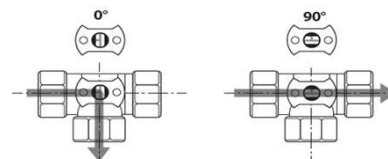


Schemat hydrauliczny

ZV3



ZV3A



Wymiary w mm, dokładność ± 1 mm