

Regulační kulové ventily série BV



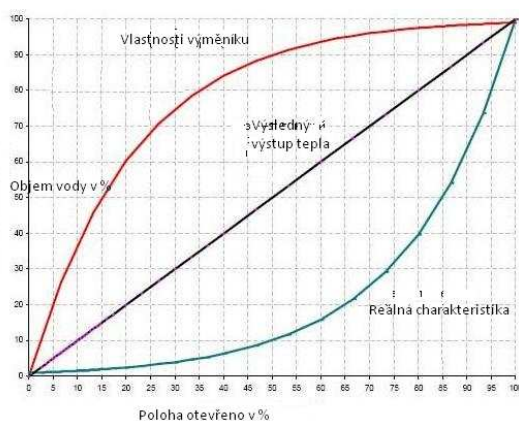
POPIS:

Regulační kulové ventily série BV jsou určeny pro regulaci toku horké či studené vody, a pro některé systémy při použití nízkotlaké páry, ovládané servopohonem, který je dále ovládán signálem teplotního regulátoru VZT systému.

Na obrázku: ventil BV + adaptér BV-BR + servopohon série DA

PŘEDNOSTI A VÝHODY:

- Regulační kulové ventily série BV mají dle svých charakteristik široké spektrum využití:
 - 2-cestné nebo 3-cestné provedení, směšování/rozdělování
 - od DN15 (1/2") do DN50 (2"), závit NPT
 - široký výběr nominálních průměrů
 - Jednoduché ovládání
 - Možnost výběru pohonu proporciálním ovládáním nebo ON/OFF
 - Možnost ručního ovládání
 - Velmi jednoduchá montáž
 - Nízké náklady na montáž
- Regulační kulové ventily série BV jsou konstruovány tak, aby vyhovovaly vysokým nárokům a potřebám uživatelů a také aby bylo možné je použít v jakémkoliv systému VZT.
 - Pracovní tlak: 4,0 MPa
 - Zavírací tlak: 1,4MPa
 - Maximální pracovní tlakový rozdíl Δp max: 0,35 MPa;
 - Maximální statický tlakový rozdíl Δp stat: 0,25 MPa.
- Regulační kulové ventily série BV se vyznačují naprostou přesností při jakékoliv zátěži v daném vymezení.
- Lité tělo je vyrobeno z poniklované mosazi, koule a hřídel z nerezové oceli. Hřídel je osazena dvěma těsníci kroužky, které kopírují kruh a zajišťují 100 % proudění toku.



- Regulační kulové ventily série BV jsou uzpůsobeny tak, aby bylo možné je zapojit do systémů z nerezové oceli či EPDM v jakémkoliv systému VZT.
 - Pracovní podmínky: studená a teplá voda, obsah glykolu maximálně 50%
 - Pracovní teplotní podmínky: od -5 do 120 ° C
 - Možnost použití s párou do do 100 kPa
 - Možnost použití do systém s želežitou vodou

6. Regulační kulové ventily série BV mohou být kompletovány za pomoci adaptéru BV-BR s následujícími servopphony série DA zn. Lufberg:

Nominální průměr	DN15~DN32	DN40~DN50
Servopohon série DA bez zpětné pružiny	4Nm	8Nm

7. V regulačních kulových ventilech série BV jsou použity flouroplastová těsnění (PTFE) a dva těsnící kroužky z etylenpropylenového kaučuku (EPDM), které zajišťují zvýšenou odolnost proti otěru, dlouhou životnost a vysoké těsnící vlastnosti.

8. Regulační kulové ventily série BV se vyrábějí v různých velikostech dle hodnoty Kvs, aby bylo možné obsáhnout široké spektrum použití:

- Systém chiller – fan-coil
- Napojení výměníků přívodně-odvodních systémů
- Systémy topení, systémy chlazení
- Systémy za použití nezamrzajících nosičů na bázi roztoků glykolu.

Technické parametry:

Nominální průměr	DN15	DN20	DN20	DN25	DN25	DN32	DN40	DN40	DN50
Kvs	2,5	4	6,3	10	16	25	25	40	63
By-pass Kvs	1,6	2,5	4	6,3	10	12,5	16	20	31,5
Úhel otočení	0~90°								
Δp max	0,35 MPa								
Zavírací napětí	1,36 MPa								
Doba otočení	Dle příslušných charakteristik servopohonu série DA								
Ovládání	ON/OFF	Dle příslušných charakteristik servopohonu série DA							
	0-10 V								

Technické nákresy:

