



INTERNETOVÁ BRÁNA iTG310

uživatelský manuál - plná verze

 **SALUS**[®]
CONTROLS

OBSAH

1. Úvod.....	4
1.1 Shoda výrobku.....	4
1.2 Bezpečnostní informace.....	4
2. Popis produktu.....	5
2.1 Obsah balení.....	5
2.2 Instalace.....	6
3. O aplikaci iT500 PLUS a RT310i.....	7
4. Čištění a údržba.....	8
5. Technické informace.....	8
6. Záruka.....	9

1. Úvod

1.1 Shoda výrobku

Tento výrobek je v souladu se základními požadavky a dalšími příslušnými ustanoveními směrnice 2014/30/EU, 2014/53/EU a 2011/65/EU. Plné znění prohlášení o shodě EU je k dispozici na internetové adrese: www.saluslegal.com.

1.2 Bezpečnostní informace

- Před zahájením instalace a před použitím produktu si přečtěte celou příručku.
- Informace obsažené v instrukcích jsou nezbytné pro správné fungování.
- Předcházejte nehodám či zraněním dodržováním všech bezpečnostních opatření uvedených v této příručce.
- Zařízení by neměly používat lidé s omezenými mentálními či smyslovými schopnostmi. Dále také děti či lidé bez zkušenosti.
- Nepoužívejte zařízení, pokud není plně smontováno (například bez krytu).
- Zařízení může opravovat pouze kvalifikovaná osoba.
- Elektrická zařízení uchovávejte mimo dosah dětí. Děti nenechávejte bez dozoru. Pokud je potřeba odpojte řídicí systém pro celou místnost.
- Nenechávejte obal, zařízení, ani jeho žádné volné části zařízení bez dozoru, mohou představovat riziko pro děti.

UPOZORNĚNÍ!

- Instalace musí být provedena pouze kvalifikovanou osobou s odpovídající elektrotechnickou kvalifikací v souladu s normami a předpisy platnými v dané zemi a EU.
- Nikdy se nepokoušejte připojit zařízení jinak, než je uvedeno v příručce.
- Před montáží, opravou nebo údržbou (i během zapojování zařízení), je nutné odpojit síťové napájení a ujistit se, že svorky a elektrické vodiče nejsou pod napětím.
- Zařízení nesmí být vystaveno extrémním teplotám, silným vibracím ani mechanickému nárazu.
- Zařízení by nemělo být používáno za nepříznivých podmínek nebo v místnostech s vysokou koncentrací hořlavých látek, kouře nebo prachu.

UPOZORNĚNÍ!

- Pro kompletní instalaci mohou existovat další požadavky na ochranu, za jejich dodržování odpovídá instalační technik.



Péče o životní prostředí je pro nás na prvním místě. Vědomí, že vyrábíme elektronické zařízení, nás zavazuje bezpečně likvidovat použité elektronické komponenty a přístroje. Společnost proto dostala registrační číslo vydané hlavní inspektorem ochrany životního prostředí. Symbol přeškrtnutého koše na výrobku znamená, že produkt se nesmí likvidovat s komunálním odpadem. Třídění odpadu a jeho recyklace pomáhá chránit životní prostředí. Uživatel je povinný odevzdat použité zařízení na určené sběrné místo zřízené na recyklaci odpadu z elektrických a elektronických zařízení.

2. Popis produktu

Internetová brána iTG310 umožňuje ovládat termostat RT310i, iT500 nebo xT500 prostřednictvím internetu - mobilní aplikace. Velmi jednoduchá instalace. Všechny síťové nastavení se provádí automaticky.

Vlastnosti produktu:

- LED dioda, která signalizuje, že zařízení je připravené;
- nízká spotřeba energie;
- napájecí adaptér a LAN kabel jsou součástí balení;
- náhrada za internetovou bránu iTG500.

2.1 Obsah balení

1



iTG310

2



LAN kabel

- 1) iTG310 internetová brána
2) LAN kabel
3) Napájecí adaptér (UK a EU redukce)

3



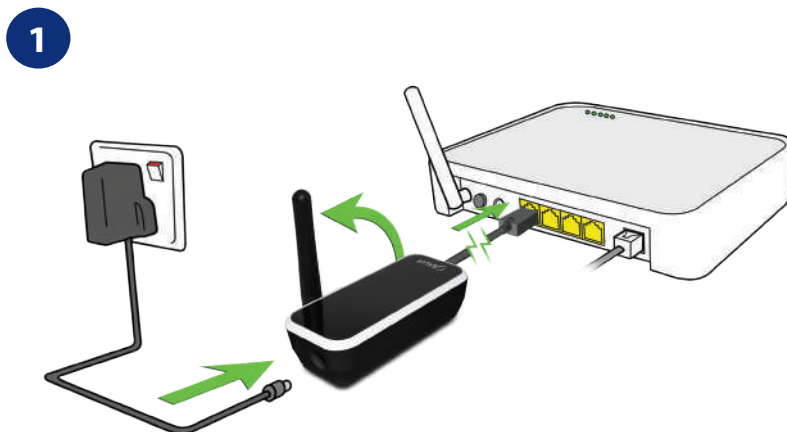
Napájecí adaptér

2.2 Instalace

Pro připojení brány iTG310 k internetu je potřeba splnit několik požadavků:

- 1) Brána iTG310 musí být připojena k routeru pomocí kabelu LAN (součástí balení).
- 2) Poskytovatel internetu nemůže blokovat žádný z portů: UDP 80 nebo TCP 80,2165,2155,3155.
- 3) Výstup LAN musí mít deaktivovanou funkci PoE (napájení přes ethernet).
- 4) Internetový router by měl být vybaven funkcí Auto-Negotiation (10/100).
- 5) U některých routerů, jak např. u řady AVM Fritzbox 79xx, nemusí standardní ethernet kabel fungovat. Použijte křížený ethernet kabel.

Chcete-li správně nainstalovat bránu, postupujte podle následujících kroků:



Nejprve připojte všechny kabely správně. Adaptér (UK a EU redukce) do napájení 230 V a kabel připojte k bráně. Následně propojte pomocí LAN kabelu bránu a router.

2a



Pokud připojení nefunguje, LED dioda na bráně začne blikat červeně. Zkontrolujte spojení mezi bránou a routerem. Pokud je to v pořádku, zkontrolujte připojení routeru k internetu. Pokud to stále nefunguje, přečtěte si uživatelskou příručku k routeru nebo se obraťte na poskytovatele internetového připojení.

3a



K dispozici je pouze provoz v režimu offline. Na displeji se nezobrazí ikona "zeměkoule".

2b



Pokud je brána správně připojena, trvale se rozsvítí LED dioda zeleně.

3b



Termostaty jako RT310i nebo iT500TX na svém LCD displeji automaticky zobrazí ikonu "zeměkoule". To znamená, že mají připojení k internetu a lze je ovládat z mobilní aplikace. Pokyny k propojení termostatu s danou mobilní aplikací naleznete v příručce k termostatu.

3. 0 aplikaci iT500 PLUS a RT310i

Stáhněte si jednu z aplikací, vytvořte si účet a zaregistrujte své zařízení. Postupujte podle pokynů na obrazovce:

Funkce dostupné pouze v aplikaci:

- režim DOVOLENÁ
- změna teploty protizámrzné ochrany
- zjednodušené nastavení harmonogramu



iT500 Plus

Stáhnout z
Google Play

Stáhnout z
App Store



RT310i

Stáhnout z
Google Play

Stáhnout z
App Store



K jednomu účtu můžete přidat několik termostatů.

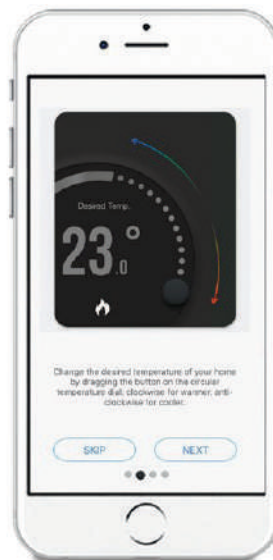
iT500 Plus



Snadné uživatelské rozhraní.

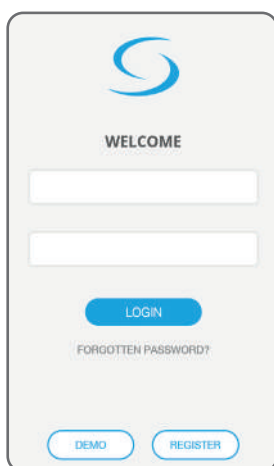


Jednoduchá úprava harmonogramu vytápění. Vyberte si z režimu 7 dní stejně, 5+2 nebo jednotlivé dny.

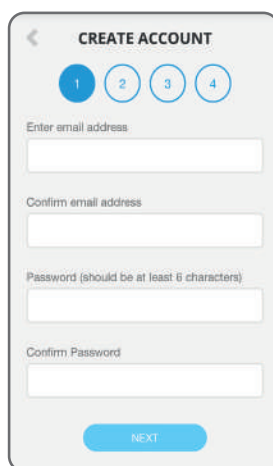


Projděte si uživatelský manuál, jak používat aplikaci.

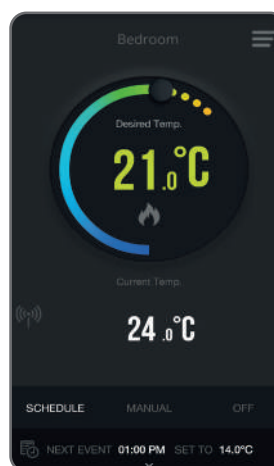
RT310i



Klikněte na registraci vytvořte nový účet.



Zadejte e-mail a heslo, klikněte na Další.



Termostat je v režimu časového harmonogramu.



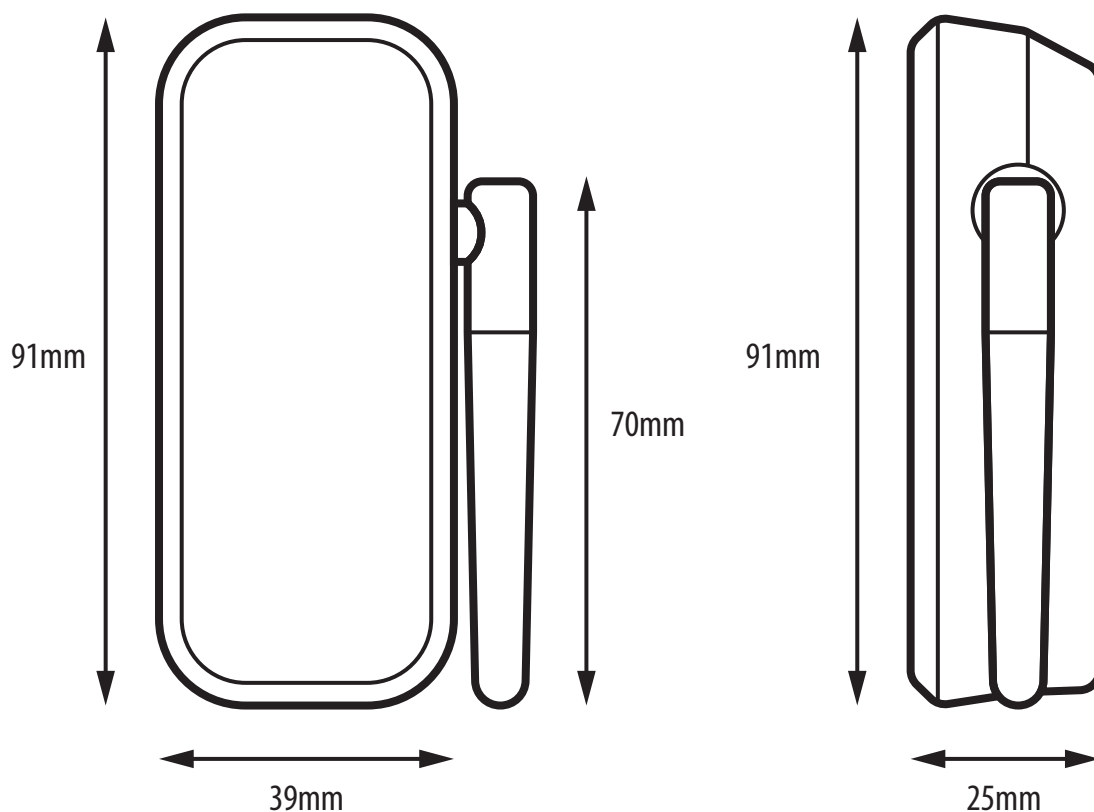
POZNÁMKA! Kompletní informace o tom, jak ovládat termostaty z aplikace, naleznete v uživatelských manuálech na adrese www.thermo-control.cz.

4. Čištění a údržba

Internetová brána **iTG310** nevyžaduje žádnou zvláštní údržbu. Vnější kryt lze pravidelně utírat suchým hadříkem (NEPOUŽÍVEJTE rozpouštědla, leštidla, čisticí a abrazivní prostředky, které by mohly poškodit termostat). Uživatel nemůže provádět žádné opravy uvnitř jednotky. Jakýkoli servis nebo opravy může provádět pouze společnost SALUS Control nebo její pověřený zástupce.

5. Technické informace

Napájení	5V DC
Port	1 x 10/100 LAN port
Rozměry [mm]	39 x 91 x 25, anténa 70



6. Záruka

SALUS Controls zaručuje, že tento produkt bude bez jakýchkoli vad materiálu nebo zpracování, a jeho parametry budou v souladu s jeho specifikací, po dobu pěti let od data instalace. SALUS Controls bude mít v případě porušení této záruky výhradně a pouze povinnost (dle vlastního uvážení), opravit nebo vyměnit vadný výrobek.

Jméno zákazníka:

Adresa zákazníka:

.....

..... PSČ:

Telefon:

Email:

Instalační firma:

Telefon:

Email:

Datum instalace:

Jméno a podpis instalatéra:

.....

Distributor:

Thermo-control CZ s.r.o.
Sychrov 2
621 00 Brno-Ivanovice
Česká republika

T: +420 549 215 938
E: obchod@thermo-control.cz
W: www.thermo-control.cz

Výrobce:

SALUS Controls Plc
Units 8-10 Northfield Business Park
Forge Way, Parkgate
Rotherham
S60 1SD
United Kingdom



www.salus-controls.cz

SALUS Controls je členem skupiny Computime Group.

SALUS Controls si vyhrazuje právo na změnu specifikace, designu a materiálu výrobku uvedených v této brožuře bez předchozího upozornění.

Ver. 3
Issued: 16 III 2021

